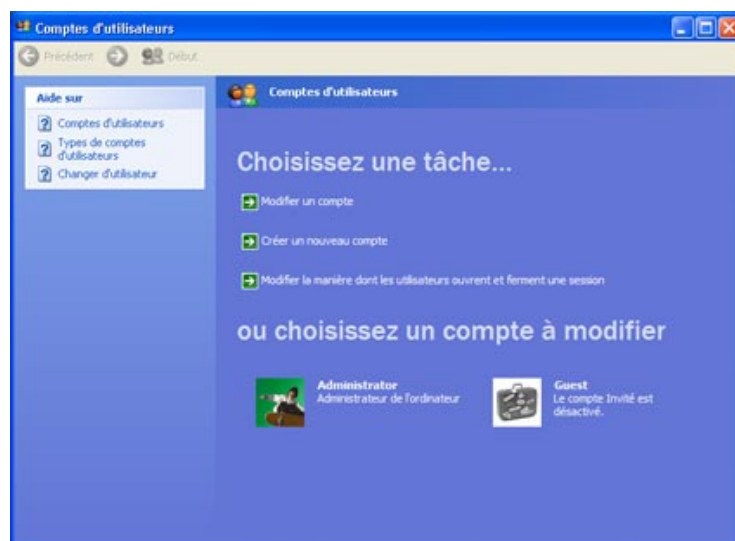


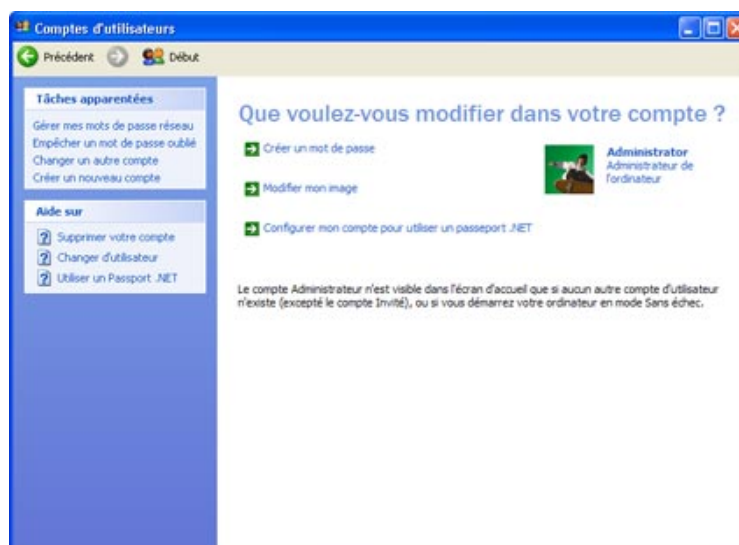
UNE ASTUCE INDISPENSABLE POUR WINDOWS XP

Tous le monde peut perdre un mot de passe d'ouverture de session administrateur, pour ne pas reformater votre disque dur et réinstaller Windows, je vais vous montrer comment faire un disquette de secours pour réinitialiser votre mot de passe.

Cliquez sur le bouton *Démarrer/ Paramètres/ Panneau de configuration* puis sur l'icône *Comptes d'utilisateurs*

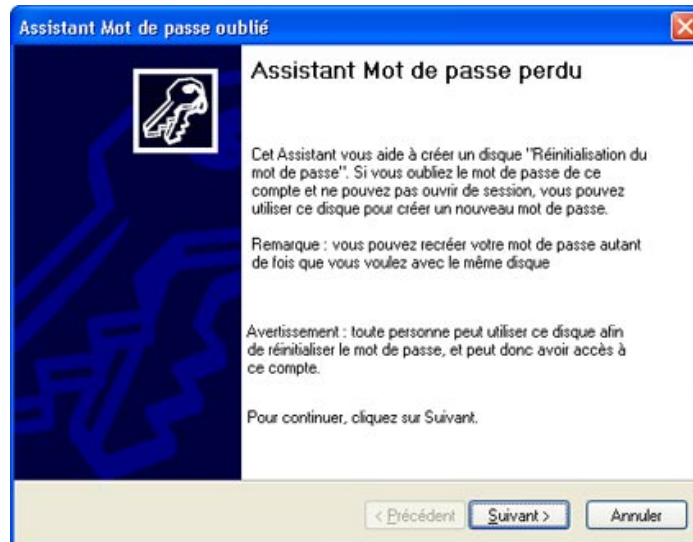


Cliquez ensuite sur votre compte:

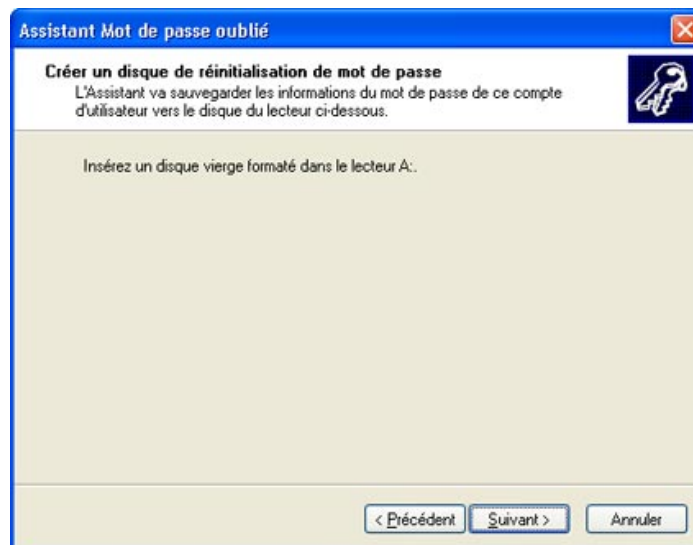


Puis, dans la rubrique **Tâches apparentées** qui apparaît en haut à gauche, cliquez sur le lien **Empêcher un mot de passe oublié**.

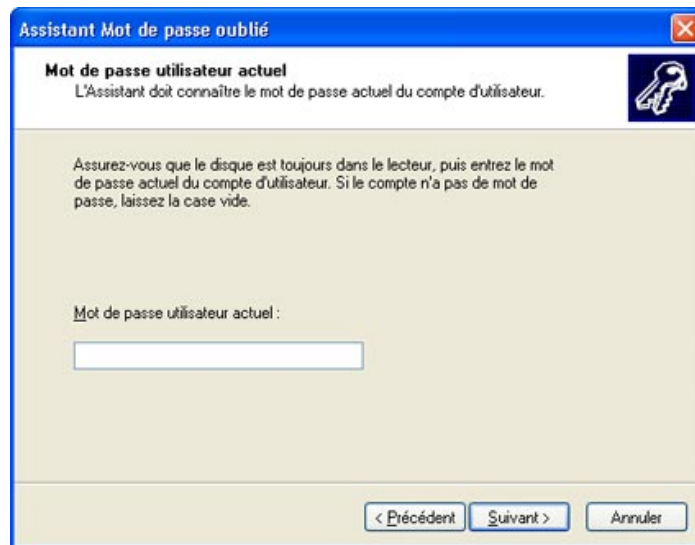
L'Assistant Mot de passe perdu s'ouvre alors, puis vous cliquez sur "**suivant**".



Insérez une disquette dans votre lecteur, puis cliquez sur "**suivant**".



Tapez votre mot de passe actuel dans le champ adéquat puis cliquez sur le bouton **Suivant**.



Attendez que la progression soit à 100% puis cliquez ensuite sur "*suivant*". Votre disquette de réinitialisation est alors créée, cliquez sur "*terminer*".



Rangez votre disquette après l'avoir dûment étiquetée et vous voilà préservé contre l'oubli. (Du mot de passe d'ouverture de session Windows seulement. Hélas !!!)

Rappelez vous que vous pouvez retrouver l'intégralité de ces articles « informatique » sur le site <http://www.forma-net.org>

**Pour vos réparations, mises à jour, formations,
cours particuliers et renseignements,
n'hésitez pas a me contacter :**

SOCIETE FORM@NET
P@trick LAVI au 054.77.01.855
www.forma-net.org
lavi-patrick@forma-net.org