

QUELQUES ASTUCES POUR INTERNET.

Accéder rapidement aux favoris d'Internet Explorer :

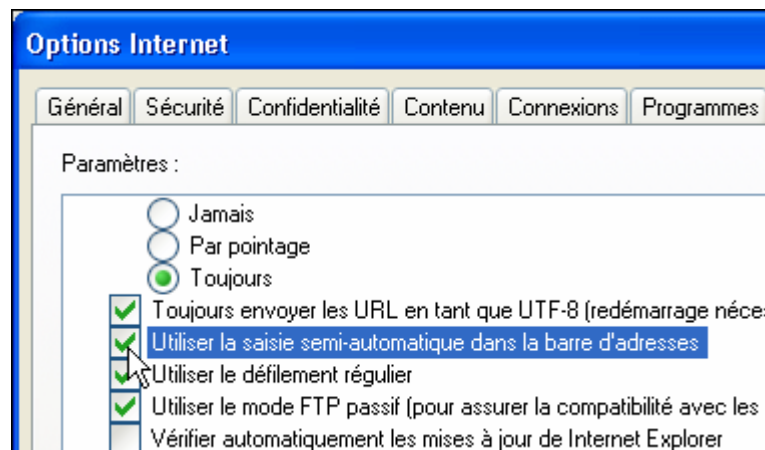
Pour accéder rapidement aux favoris d'Internet Explorer, il vous suffit de les afficher dans le menu Démarrer.

1. Cliquez avec le bouton droit de la souris sur la barre des tâches et choisissez la commande **Propriétés**
2. Ouvrez l'onglet **Menu Démarrer**.
3. Cliquez ensuite sur le bouton **Personnaliser**.
4. Dans la fenêtre qui s'affiche, ouvrez l'onglet **Avancé**.
5. Dans la liste **Éléments du menu Démarrer**, cochez alors la case devant l'élément **Menu Favoris**.
6. Cliquez enfin deux fois sur le bouton **OK**. Vos favoris sont alors listés dans le menu **Démarrer**. Cliquez simplement sur l'un d'entre eux pour l'ouvrir dans votre navigateur Web.

Activer la saisie semi-automatique des adresses :

Pour saisir plus rapidement les adresses des sites Web que vous visitez souvent, vous pouvez activer la saisie semi-automatique. Au fur et à mesure que vous saisissez le nom de l'adresse de la page que vous souhaitez afficher, vous pourrez choisir parmi les différentes adresses correspondantes.

1. Dans Internet Explorer, cliquez sur le menu **Outils** puis sur **Options Internet**.
2. Ouvrez l'onglet **Avancé**.
3. Dans la rubrique **Navigation** de la liste **Paramètres**, cochez la case **Utiliser la saisie semi-automatique dans la barre d'adresses**.

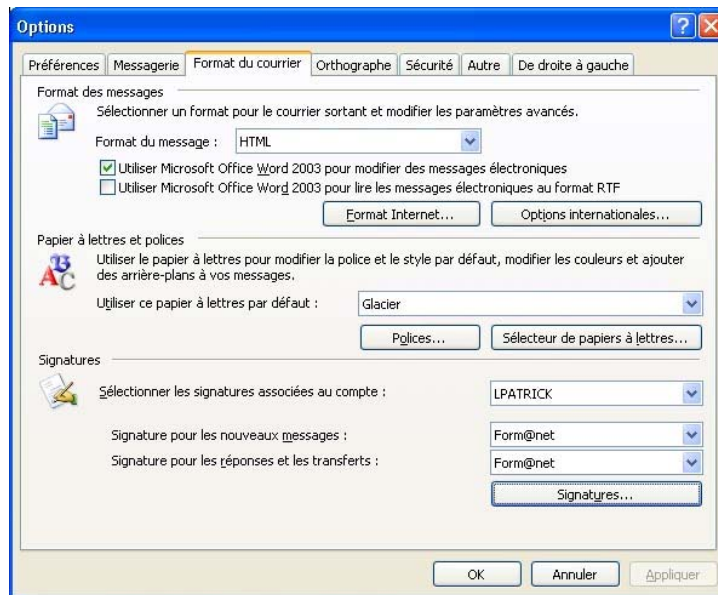


4. Validez par **Ok**.

Ajouter une signature à ses messages :

Pour personnaliser vos messages, vous pouvez lui ajouter une signature comportant par exemple vos coordonnées ainsi qu'une formule de politesse.

1. Dans Outlook, cliquez sur **Outils** puis sur **Options**.
2. Dans la fenêtre qui apparaît, ouvrez l'onglet **Format du courrier**.
3. Cliquez sur le bouton **Signatures** de la rubrique **Signatures**.



4. Cliquez sur le bouton **Nouveau**, donnez un nom à votre signature puis cliquez sur le bouton **Suivant**.



5. Saisissez alors la signature qui sera insérée dans tous vos nouveaux messages puis cliquez sur le bouton **Terminer**.



6. Validez enfin deux fois sur **OK**.

Pensez à visiter le site dédié à ces articles à l'adresse suivante : <http://www.forma-net.org>

Pour vos suggestions, propositions, commentaires, un lien (enveloppe) apparaît sur la page. N'hésitez pas à l'utiliser.....

**Pour vos réparations, mises à jour, formations,
cours particuliers et renseignements,
n'hésitez pas à me contacter :**

**SOCIETE FORM@NET
P@trick LAVI au 054.77.01.855
ou au (08) 860.40.34
formanet@p-lavi.net**